

HortiMax

72 Éléments

Chélatés & Essentiels

Pour vos Animaux de Compagnie



La Carence en Minéraux

Le monde scientifique reconnaît, de façon générale, que la majorité des sources alimentaires actuelles sont grandement dépréciées en Minéraux et en Oligo-Éléments, ces éléments que l'on ne retrouve qu'en trace. En fait, plusieurs études démontrent un manque dans la nourriture des animaux de plus de 85 % de l'ensemble de ces éléments indispensables à leur santé.

Plusieurs produits sur le marché tentent de suppléer à cette carence minérale en ajoutant quelques-uns des minéraux. Nous verrons plus bas qu'il est important que tous les Minéraux et les Oligo-éléments soient présents et bien présentés au corps afin d'avoir un équilibre idéal pour une santé optimale des animaux énergiques en pleine santé et joyeux.

La Cellule Vivante & les Minéraux

La cellule vivante est un organisme complexe et il existe à sa surface des canaux ioniques qui ont comme fonctions de la nourrir en éléments. Chaque canal est spécialisé pour un seul minéral ou oligo-élément et la cellule laisse entrer un de ceux-ci en particulier, à la fois quand elle en a besoin et lorsque celui-ci se trouve disponible de la façon adéquate dans le liquide qui l'entoure.

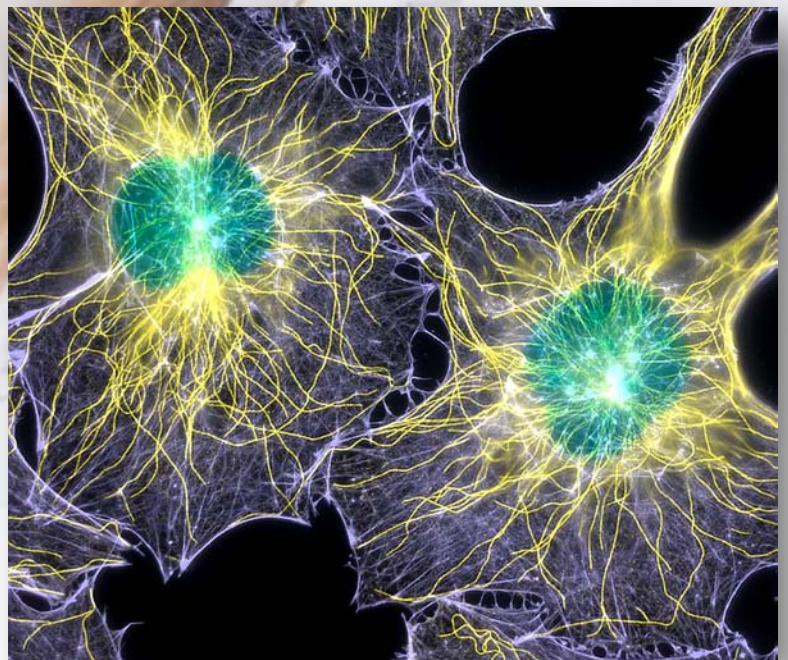


La carence provoque une baisse de nutrition des cellules qui ne peuvent plus répondre à leurs besoins et leurs fonctions vitales, et elles deviennent peu à peu atrophiées. À long terme, tout le corps de la bête devient malade, vieillit prématurément et meurt. Linus Pauling, double récipiendaire du prix Nobel pour ses recherches sur la cellule vivante, affirme que la cause de toutes les maladies peut être liée à une carence plus ou moins longue en Minéraux & Oligo-éléments.

La bonne fonction des cellules dépend donc de trois critères : la présence des minéraux et oligo-éléments, l'équilibre des quantités selon la réaction qu'ils ont entre eux et la façon dont ils sont présentés au canal ionique à la surface de la cellule pour qu'elle puisse l'assimiler aisément.

Nous avons identifié une source de Minéraux & Oligo-éléments, Organique & Naturelle, tout à fait unique et limpide et qui répond à ces trois importants critères.

La source minérale est isolée, loin de toute source de pollution, de toute possibilité de contamination par les hormones et les antibiotiques et à un endroit où il n'y a pas la possibilité de retrouver pesticides, fongicides ou herbicides. Notre protocole de cueillette, de manipulation et d'embouteillage est rigoureux afin de préserver la nature vierge et pure de la solution. Voici donc un produit tout à fait unique ...



72 Éléments

La Roue Minérale

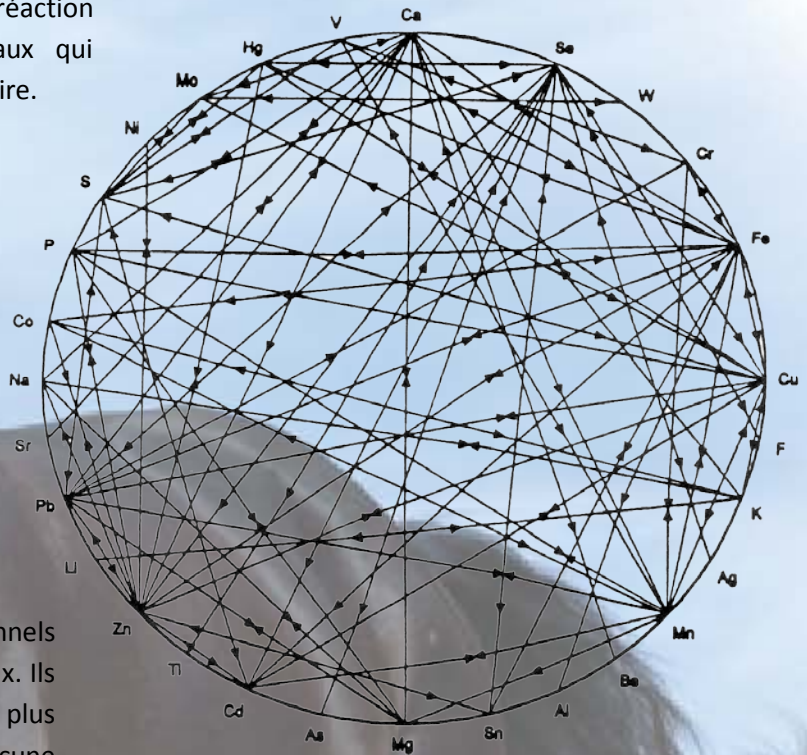
La biodisponibilité d'un minéral dépend du type de réaction ionique que celui-ci a avec les autres minéraux qui l'entourent dans les fonctions biochimique et cellulaire.

On peut voir dans la roue minérale simplifiée ci-contre qu'il y a affinité entre certains minéraux, ce qui augmente leur disponibilité à l'assimilation. Pour d'autres minéraux, il y a un phénomène d'inhibition entre eux, ce qui réduit leur disponibilité à l'assimilation.

Par exemple un excès en Calcium inhibe l'assimilation du Phosphore, Magnésium, Potassium, Strontium et Sodium, minéraux nécessaires au bon fonctionnement de plusieurs organes vitaux du corps de l'animal.

Plusieurs suppléments en minéraux traditionnels incorporent seulement un petit nombre de minéraux. Ils proviennent de roches broyées et sont secs en plus d'être déficients en oligo-éléments et de n'avoir aucune considération quant à la proportion qu'ils ont entre eux.

Heureusement vous n'avez plus à vous casser la tête, car la proportion entre les Minéraux et Oligo-éléments dans 72 Éléments est idéale et équilibrée, ce que recherchent les cellules pour bien fonctionner et pour garder en santé vos animaux.



Des Ions Bien Chélatés

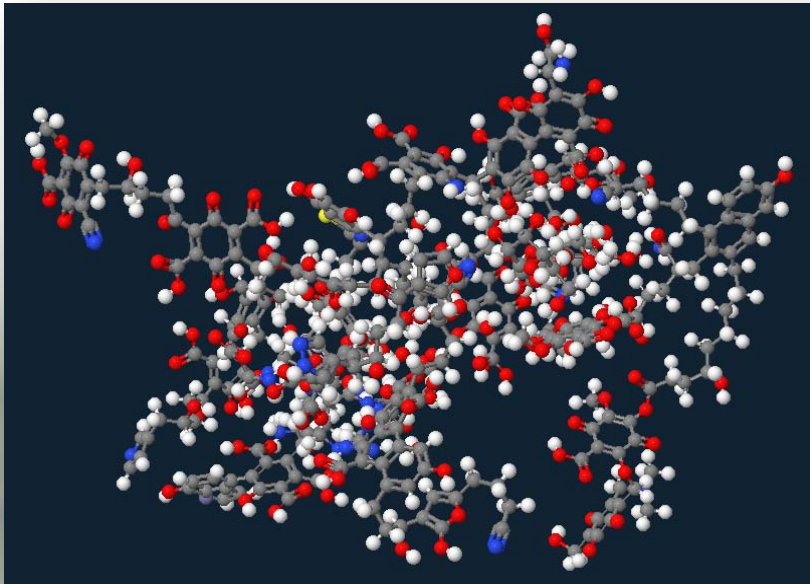
La façon dont les éléments sont présentés à la cellule est très importante.

Pour que le canal ionique puisse faire son travail de nourrir la cellule, l'élément qui la nourrit doit lui être présenté dans une grosseur ionique et entouré d'eau, chélaté comme on dit.

En effet, le canal ionique est très petit et ne peut laisser passer que les petites particules d'éléments comportant peu d'atomes. Par exemple, un minéral sec dissous dans l'eau peut avoir une grosseur de particule de plusieurs millions d'atome, alors qu'un minéral colloïdal lui, comporte encore plusieurs centaines d'atomes. La cellule quant à elle recherche seulement les minéraux d'une grosseur ionique et le corps rejette le reste. Plusieurs études démontrent que plus de 95 % des suppléments secs donnés ne sont pas assimilés par le corps, sont excrétés, et ne contribuent d'aucune façons ... et vous payez pour rien. Quand un élément est chélaté, il se retrouve au centre de plusieurs molécules d'eau, bien entouré, comme s'il portait un manteau. Ceci favorise le transfert ionique car 72 Éléments est le meilleur électrolyte qui soit.

72 Éléments est constitué des 72 Éléments, Ioniques & Bien Chélatés

Contient des Acides Fulviques



Les Acides Fulviques sont des structures moléculaires organiques fabriqués principalement à partir de chaînes de carbone, de plusieurs autres éléments ainsi que de molécules d'eau.

Elles sont fabriquées exclusivement par les bonnes bactéries qui se trouvent dans un milieu organique riche, et tout comme la photosynthèse, il est encore impossible pour l'homme de la synthétiser.

Quand les Acides Fulviques sont présents dans l'eau ou dans la nourriture de l'animal, elle est directement assimilable à près de 100 % par son corps.

En exemple, la molécule complexe ci-haut est composée de plusieurs molécules d'Acide Fulvique (Les ensembles d'anneaux de Carbone en Gris), qui transportent une molécule de protéine ainsi qu'une de sucre, cachés tout au centre. Les Acides Fulviques sont les blocs de construction du corps de l'animal et sont tout aussi nécessaires que l'ensemble des Minéraux et Oligo-éléments.

Les Bienfaits

Les bienfaits sont nombreux et ils contribueront à rendre leur vie plus agréable ...

- * Ils activent les neurotransmetteurs et les glandes du corps ce qui contribue à régulariser les fonctions vitales.
- * Il aide à réduire les diarrhées, les dyspepsies et les intoxications.
- * Notre produit protège la muqueuse intestinale et il a des propriétés anti-phlogistique, absorbante, antitoxique et antimicrobien.
- * Il aide à l'assimilation du bol alimentaire et permet une meilleure nutrition.
- * La masse musculaire sera augmentée, la toison de l'animal sera plus soyeuse et lustrée
- * Un antioxydant puissant pour préserver la jeunesse des tissus.
- * Les mâles seront plus virils, il y aura une réduction des risques de fausses couches pour les femelles, et les nouveau-nés seront plus en santé.
- * Aide le corps de l'animal à synthétiser l'ATP, cette molécule qui transporte l'énergie aux muscles.
- * Vos animaux auront une ossature plus forte et un meilleur taux de globules rouges qui aident à l'oxygénation.
- * Aide le corps des animaux à combattre les gripes et les autres maladies car 72 Éléments aide à stimuler et régulariser le système immunitaire.
- * Vos animaux seront plus joyeux et joueurs comme s'ils retrouvaient leur jeunesse.

Notre Offre

Au Foyer *Pour vos Animaux de Compagnie*

Pour aider à préserver les propriétés naturelles de 72 Éléments, nous offrons notre produit dans des bouteilles en Verre Bleu Cobalt.

72 Éléments

Concentré liquide à 33,000 PPM

250 ml (8 onces) 20 \$*

Dure plus d'un mois $\frac{1}{2}$ à raison de 5 ml par jour

500 ml (16 onces) 30 \$*

Dure plus de 3 mois à raison de 5 ml par jour

À mettre dans leur eau à boire ou mélangé aux aliments

* Emballage/Manutention/Expédition & Taxes en sus



© HortiMax Inc.
450 745-0699



86 Rue Morin, Ste-Adèle, Québec, J8B 2P7
www.hortimax.biz info@hortimax.biz



Spécifications

72 *Éléments* inclus les Éléments Naturels suivants ...

Élément	PPM	Élément	PPM	Élément	PPM
Cl	19 500	Cs	0,00040	Ag	2 x 10 ⁻⁶
Na	10 770	Cr	0,00030	Ta	2 x 10 ⁻⁶
Mg	1 290	Sb	0,00024	Ga	2 x 10 ⁻⁶
S	905	Kr	0,00020	Y	1,3 x 10 ⁻⁶
Ca	412	Se	0,00020	Hg	1 x 10 ⁻⁶
K	380	Ne	0,00012	Ce	1 x 10 ⁻⁶
Br	67	Mn	0,00010	Dy	9 x 10 ⁻⁷
C	28	Cd	0,00010	Er	8 x 10 ⁻⁷
N	12	Cu	0,00010	Yb	8 x 10 ⁻⁷
Sr	8	W	0,00010	Gb	7 x 10 ⁻⁷
O	6	Fe	0,00005	Pr	6 x 10 ⁻⁷
B	5	Xe	0,00005	Sc	6 x 10 ⁻⁷
Si	2	Zr	0,00003	Sn	6 x 10 ⁻⁷
F	1,30	Bi	0,00002	Ho	2 x 10 ⁻⁷
Ar	0,43	Nb	0,00001	Lu	2 x 10 ⁻⁷
Li	0,18	Ti	0,00001	Tm	2 x 10 ⁻⁷
Rb	0,12	Th	0,00001	In	1 x 10 ⁻⁷
P	0,06	Hf	7 x 10 ⁻⁶	Tb	1 x 10 ⁻⁷
I	0,06	He	6,8 x 10 ⁻⁶	Pb	5 x 10 ⁻⁸
Ba	0,02	Be	5,6 x 10 ⁻⁶	Sm	5 x 10 ⁻⁸
Mo	0,01	Ge	5 x 10 ⁻⁶	Te	1 x 10 ⁻⁸
As	0,0037	Au	4 x 10 ⁻⁶	Eu	1 x 10 ⁻⁸
U	0,0032	Re	4 x 10 ⁻⁶	Ra	7 x 10 ⁻¹¹
V	0,0025	Co	3 x 10 ⁻⁶	Pa	5 x 10 ⁻¹¹
Ti	0,0010	La	3 x 10 ⁻⁶	Rn	6 x 10 ⁻¹⁶
Zn	0,0005	Nd	3 x 10 ⁻⁶		
Ni	0,0005	Pb	2 x 10 ⁻⁶		
Al	0,0004	Ga	2 x 10 ⁻⁶		

Chaque élément naturel de la table qui précède fait partie d'une molécule chélaté complexe et organique, et n'a plus les propriétés et le type de réaction chimique qu'il aurait s'il était isolé et pur.

La proportion des éléments entre eux est proche de ce que l'on retrouve dans le liquide amniotique, à la naissance d'un animal en santé.

Pour un soluté Isotonique haute performance, il suffit de diluer au rapport *Eau Distillé* : *72 Éléments Concentré* à 33,000 PPM de 4 : 1

Les principaux Minéraux sont en Rouge alors que les minéraux complémentaires ainsi que les Oligo-éléments sont en Noir.

PPM signifie « Partie Par Million » (ou 1 / 1,000,000).

L'ensemble des 72 Éléments sont chélatés à 100 %.

Les Acides Fulviques constituent 90 % de la portion Organique présente.